



**DES PRIX BAS, POUR DES ESPACES DE VIE
QUI REFLÈTENT VOTRE STYLE DE VIE.**

QUI SOMMES-NOUS

Le Groupe Kastor Africa, est une société de BTP, de promotion immobilière et foncière dont les principales activités portent sur l'aménagement des sites, la construction et la commercialisation des logements collectifs et individuels.

Notre détermination est de poser le socle du développement durable à travers les projets routiers, le service hydraulique et mobilier, la construction de bâtiments et le service de promotion immobilière.

Le Groupe Kastor Africa se veut une solution aux problèmes d'infrastructures routières et la construction de logements en Afrique.

Nous travaillons sur des valeurs qui nous sont chères telles que l'innovation, l'excellence, la fiabilité, l'accessibilité et la transformation du capital humain.

Créé en 2016 au Burkina Faso, le Groupe Kastor Africa vient de s'installer en Côte d'Ivoire et entend bien étendre ses activités au-delà de toutes les frontières.



Une gamme de logements **Spacieux, Modernes et Fonctionnels**, dans une cité **fermée et sécurisée.**



La Cité de l'Intégration est une chaîne de construction sur mesure. Elle est prévue s'étendre sur divers sites, dans le grand Abidjan.

En partenariat avec l'État de Côte d'Ivoire, l'un des programmes de la Cité de l'Intégration sera bâti à **Angré 12ème tranche** (Ahoué), sur l'axe Abidjan-Alépé.

A la Cité de l'Intégration de Angré 12ème tranche, il est prévu +2000 appartements de type social, économique et standing, en F2, F3, F4 et des villas duplex de standing.

Sécurisée et loin des bruits du centre-ville, la Cité de l'Intégration de Angré 12ème tranche est conçue pour vous offrir une **qualité de vie paisible.**

LES COMMODITÉS DE L'INTÉGRATION

- Appartements
- Villas
- Complexe sportif
- Espaces verts
- Pharmacie
- Centre commercial



À PARTIR DE
12,5 MILLIONS
 FCFA TTC*
 (* Hors frais de souscription et de notaire)

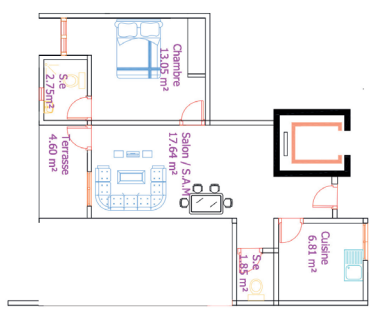
APPARTEMENTS

F2 SOCIAL F3 SOCIAL F2 SOCIAL

A la Cité de l'intégration, les logements sociaux sont bien plus qu'un simple toit au-dessus de la tête. Ils disposent d'espaces de vie et de séjour assez spacieux, offrant des conditions de vie sûres, abordables et de qualité.

Nos logements sociaux sont un choix écologique et durable, avec des normes de construction respectueuses de l'environnement.

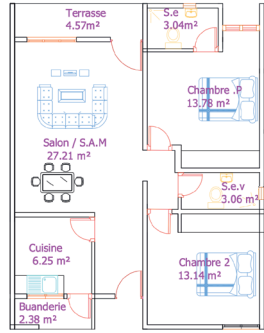
VUE EN PLAN F2



EQUIPEMENTS F2

- 01 Chambre
- 01 Séjour
- 01 Coin repas
- 01 Cuisine
- 01 Salle d'eau
- 01 balcon
- 01 WC Visiteurs

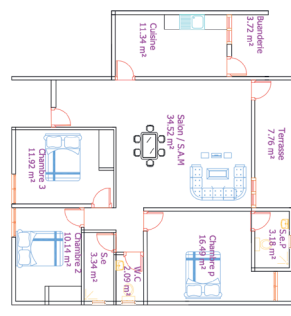
VUE EN PLAN F3



EQUIPEMENTS F3

- 02 Chambres
- 01 Séjour
- 01 Coin repas
- 01 Cuisine
- 01 Salle d'eau
- 01 balcon
- 01 WC Visiteurs
- 01 Buanderie

VUE EN PLAN F4



EQUIPEMENTS F4

- 02 Chambres
- 01 Séjour
- 01 Coin repas
- 01 Cuisine
- 02 Salle d'eau
- 01 balcon
- 01 WC Visiteurs
- 01 Buanderie



À PARTIR DE
20

MILLIONS
FCFA TTC*

(*7) Hors frais de souscription et de notaire

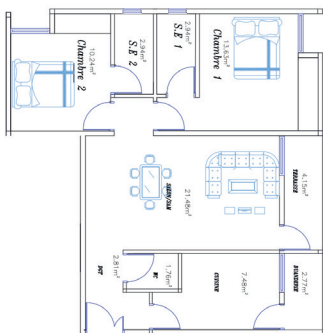
APPARTEMENTS

F3 ÉCONOMIQUE F4 ÉCONOMIQUE

Avec nos offres F3 et F4 économiques, **vivez confortablement sans vous ruiner**. Ces logements sont une excellente option pour ces familles qui cherchent un toit moderne, pratique et abordable.

Imaginez un **lieu de vie fonctionnel, avec des espaces optimisés** pour vous offrir le confort nécessaire pour mener une vie sereine. Nos logements économiques offrent des équipements de qualité, des matériaux résistants et des finitions soignées qui vous garantissent un **cadre de vie agréable à petit prix**.

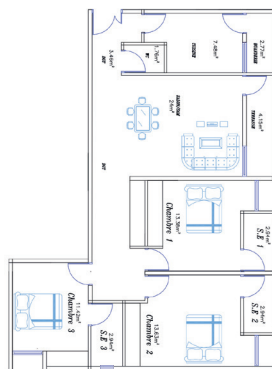
VUE EN PLAN F3 (78,73 / 67,39 m²)



EQUIPEMENTS F3



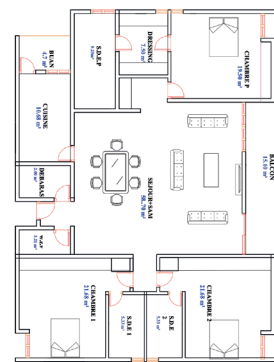
VUE EN PLAN F4



EQUIPEMENTS F4



VUE EN PLAN PENTHOUSE F4



EQUIPEMENTS PENTHOUSE F4



+2000 APPARTEMENTS & VILLAS
Angré 12ème Tranche (AHOUE)





À PARTIR DE
80

MILLIONS
FCFA TTC*

(* Hors frais de souscription et de notaire)

VILLAS DUPLEX

MOYEN STANDING

HAUT STANDING

Vivez l'élégance, le confort et le luxe de nos duplex de standing, des résidences raffinées sur deux niveaux offrant un style de vie prestigieux et des espaces spacieux pour vivre l'harmonie entre confort moderne et sophistication.

MOYEN STANDING (300/400 m²)



VUE EN PLAN R.D.C

VUE EN PLAN ETAGE

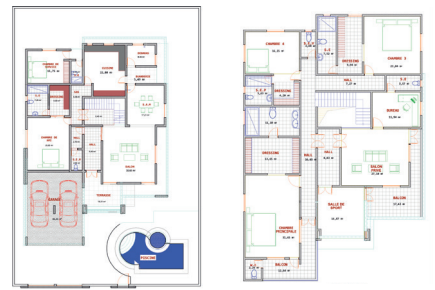
HAUT STANDING TYPE 1



VUE EN PLAN R.D.C

VUE EN PLAN ETAGE

HAUT STANDING TYPE 2



VUE EN PLAN R.D.C

VUE EN PLAN ETAGE

EQUIPEMENTS

- 04 Chambres
- 02 Séjours
- 01 Salle à manger
- 01 Cuisine
- 06 Salles d'eau
- 04 Balcons
- 01 WC Visiteurs
- 03 Terrasses
- 01 Garage pour 2 voitures
- 01 Salle de Sport
- 01 Dressing
- 01 Debarras

EQUIPEMENTS

- 04 Chambres
- 02 Séjours
- 02 Salles à manger
- 01 Cuisine
- 06 Salles d'eau
- 02 Balcons
- 02 WC Visiteurs
- 02 Terrasses
- 01 Piscine
- 01 Bar
- 01 Garage pour 2 voitures
- 01 Dressing
- 01 Debarras

EQUIPEMENTS

- 05 Chambres
- 02 Séjours
- 01 Salle à manger
- 01 Cuisine
- 05 Salles d'eau
- 02 Balcons
- 02 WC Visiteurs
- 01 Terrasse
- 01 Piscine
- 01 Salle de Sport
- 01 Garage pour 2 voitures
- 01 Bureau
- 04 Dressing
- 01 Debarras
- 01 Buanderie



Faites le choix d'un lieu de vie paisible, avec des espaces verts pour se détendre, des aires de jeux pour les enfants, des commodités à proximité et un accès facile aux transports en commun pour répondre à tous les besoins quotidiens.



Souscrire en ligne

www.kastorafrika.com



 (+225) 27 24 31 06 05 - 07 01 21 21 21

 Abidjan, Cocody-Riviera M'badon Rue F48, non loin de l'Université UIPA et l'Ambassade de Chine